

Atlas Betoner S

RENOVAČNÝ SYSTÉM PRE OPRAVY
BETÓNU A ŽELEZOBETÓNU



Atlas Betoner S

Betónové a železobetónové konštrukcie sú vystavené neustálemu vplyvu vonkajších faktorov. Patria k nim napr. atmosferické faktory, voda, dážď, mráz, chemické zlúčeniny, vzdušné faktory a faktory mechanické a biologické. Vznikajú korózie betónu a výstužnej ocele.

ATLAS BETONER S je moderný renovačný systém na betóny a železobetóny.

Prvky systému zabezpečujú výstuž, vymieňajú poškodený betón, obnovujú nosnosť a trvanlivosť konštrukcie a spĺňajú požiadavky triedy R3.

ATLAS BETONER S je určený na opravy konštrukcií v prvkoch:

- balkóny
- výstuže
- schodiská
- stípy
- stropy
- podhlády
- stavebné nosníky

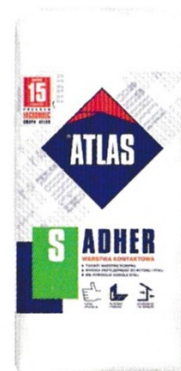
Môže byť použitý v prefabrikácii pre plnenie dutín a výpadkov a podobne tak aj vrstvy tmelu.

Systém ATLAS BETONER S sa skladá z troch samostatne funkčných mált.

ATLAS ADHER S

Ochrana výstuže - lepiaca malta

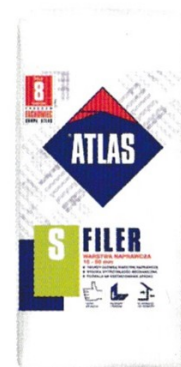
- zaisťuje vysokú príľnavosť k podkladu
- vysoký obsah inhibítorov korózie
- poskytuje dlhodobú ochranu v oblasti výstuže
- má veľmi vysokú príľnavosť k betónu a oceli
- tiež spojovacia vrstva pod podlahové potery ATLAS



ATLAS FILER S

Malta na opravu betónu, hrúbka 10-50 mm

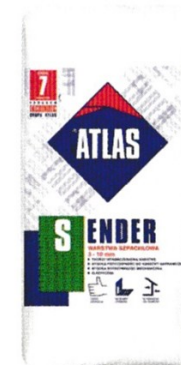
- pre opravy jednovrstvových a viacvrstvových betónov a železobetónu
- veľmi vysoká pevnosť v tlaku min. 60MPa
- možnosť umiestniť ďalšiu vrstvu ATLAS FILER S na už existujúcu po 4 hodinách
- aplikácia dokončovacej vrstvy po 24 hodinách
- pre ručné a mechanické použitie



ATLAS ENDER S

Opravný tmel na betón, hrúbka 3-10 mm

- jemnozrnný
- vyrovnávanie povrchu betónu a železobetónu
- pre plnenie dutín a výpadkov u prefabrikovaných prvkov
- nevyžaduje použitie vrstvy lepenia
- pre ručné a mechanické použitie
- aplikácia dokončovacej vrstvy po 24 hodinách



Opravy konštrukcií systémom ATLAS BETONER S

Príprava podkladu. Prvá fáza práce je odstrániť poškodené vrstvy korózie, omietky, izolácie. Pripraveným podkladom je betón bez sypkých častíc materiálu, prachu, olejových škvŕn a iných nečistôt



Výstuž je potrebné očistiť od hrdze, vodného kameňa a všetkých iných nečistôt napr. pieskovaním. Z korodujúcich tyčí musia byť odstránené nečistoty betónu tak, aby hrúbka reprofilovaného krytia bola najmenej 1,5 cm.

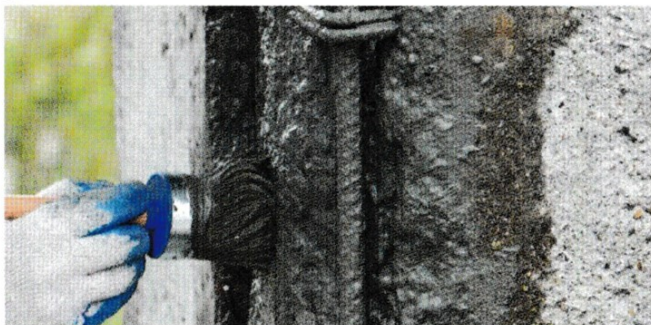


Vyčistený podklad by mal byť navlhčený veľkým množstvom vody a uvedený do mierne mierne vlhkého stavu.

Aplikácia ATLAS ADHER S

Zabezpečenie výstuže by malo byť dvoma vrstvami. Naneste maltu štetcom na vyčistenú výstuž. Nechajte 3 hodiny schnúť.

Implementácia spojovacej vrstvy. Naneste maltu na výstužné tyče (druhá vrstva) a matovo vlhké podložie.



Aplikácia ATLAS FILER S

Naneste maltu na spojovaciu vrstvu technológiou mokré na mokré. V prípade, že je spojovacia vrstva suchá, musí byť znovu nanosená.



Pri natáhaní malty ju silne pritlačte na podklad, hlavne pri vyplňovaní dutín. Ďalšia vrstva malty ATLAS FILER S môže byť aplikovaná po 4 hodinách na navlhčený povrch.



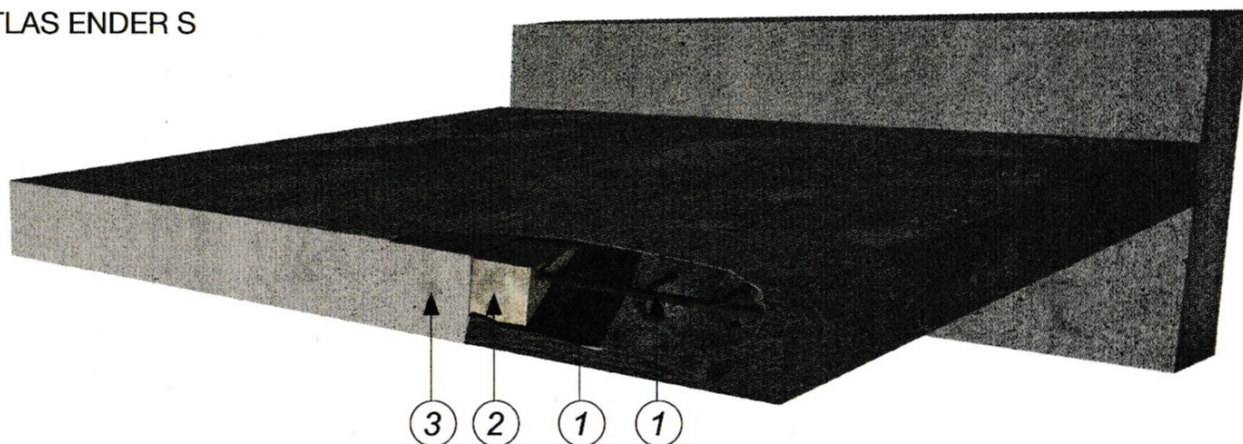
Aplikácia ATLAS ENDER S

Tmel je možné aplikovať po 24 hodinách. Podklad by mal byť navlhčený, pokiaľ nie je vlhký a matný.

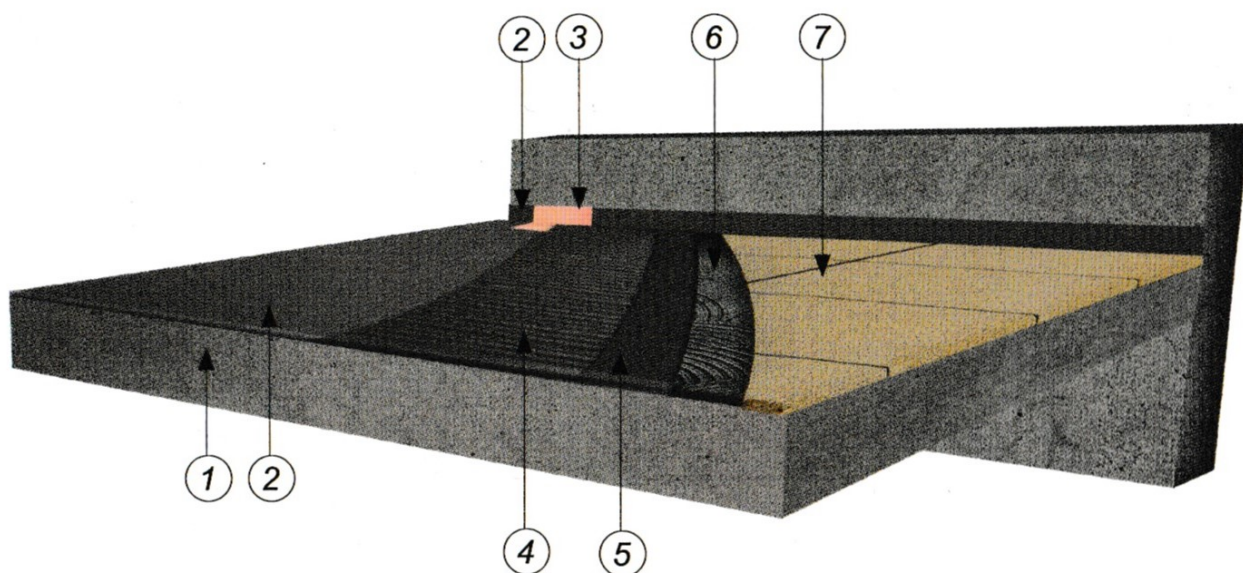
Rozotrite ATLAS ENDER S na povrch a pevne ho pritlačte na podklad. Potom uhladte oceľovým hladítkom.



1. ATLAS ADHER S
2. ATLAS FILER S
3. ATLAS ENDER S



- | | |
|--------------------------------------|---|
| 1. ATLAS BETONER S | 5. ATLAS WODER DUO EXPRESS |
| 2. ATLAS WODER DUO EXPRESS | 6. Lepiaca malta napr. ATLAS PLUS EXPRESS |
| 3. ATLAS HYDROBAND 3G tesniaca páska | 7. Keramická dlažba |
| 4. ATLAS WODER DUO EXPRESS | |



**Výhradné zastúpenie pre Slovenskú
a Českú republiku**

ATLAS Slovensko s.r.o.

Staviteľská 3,

831 04 Bratislava

+421 903 494 397

info@atlas-slovensko.sk

www.atlas-slovensko.sk