



ATLAS ARKOL E

fasádna akrylátová farba

- dokonale krycia a výdatná
- pružná – veľmi odolná voči premenlivým atmosferickým podmienkam
- ľahko sa čistí
- pre ochranu a dekoráciu fasád



AŽ PÄT TECHNICKÝCH SCHVÁLENÍ
PRE ZATEPLOVACIE SYSTÉMY ATLAS



SÚČASŤ ZATEPLOVACÍCH SYSTÉMOV ATLAS



■ Určenie:

Je určená pre maľovanie povrchov náchylných na ušpinenie a podliehajúcich značnému úžitkovému zaťaženiu – vďaka vysokej oteruvzdornosti a nízkej nasiakavosti sa veľmi dobre osvedčuje v miestach ako fasády škôl, obchodov, športových objektov, budov umiestnených blízko komunikačných ťahov, na schodiskách, chodbách a pod.

Odporúča sa na povrchy vystavené slnečnému žiareniu – vďaka pružnosti a vysokej odolnosti voči praskaniu a vrypom kompenzuje pnutie, ktoré je dôsledkom tepelného rozšírenia vrstiev nachádzajúcich sa pod ňou – je vhodná pre povrchy vystavené veľkému tepelnému a úžitkovému zaťaženiu, napr. fasády ožiarené slnečnými lúčmi.

Je možné ju používať pre dekoratívne a ochranné nátery.

Druhy natieraných budov – rodinné domy, bytovky, verejné, hospodárske a priemyselné budovy.

Druhy natieraných podkladov – cementové, vápennocementové tenkovrstvové minerálne a disperzné omietky, sádrové stierky a omietky, sadrokartónové a azbesto-cementové dosky, neomietnuté múry z betónu, tehál, blokov, keramických a silikátových tvárnic.

■ Vlastnosti

Je hydrofóbná – chráni natieraný povrch pred vlhkom, ktoré preniká zvonku.

Má veľmi dobré úžitkové parametre – je odolná na zvetranie, atmosferické zrážky a rôzne iné druhy agresívnych prvkov nachádzajúcich sa v podklade a životnom prostredí.

Má dokonalé krycie schopnosti.

Systém MYKO BARIERA – chráni omietku pred biologickou koróziou tzn. hubami, plesňou a riasami na povrchu omietky.

Použitelná v nízkych teplotách (do 0°C) a zvýšenej vlhkosti (do cca 80%) – po pridaní prostriedku ATLAS ESKIMO.

Vytvára hladký a matný povrch – bez trhlín, zvrátenia a lesku.

Je paropriepustná – zaisťuje transport vodnej pary a odovzdávanie vlhkosti materiálom, na ktorom bola farba použitá.

Farebná trvanlivosť – vďaka moderným pigmentom a plnidlám umožňuje vytvárať ľubovoľnú koloristiku fasády a zachovať ju rovnakú na dlhé roky.

695 farebných odtieňov – zhodných s BOHATOU PALETOU FARIEB ATLAS a koloristikou akrylátových omietok CERMIT.

■ Technické údaje

Farba ATLAS ARKOL E sa vyrába na báze akrylátovej disperzie s dodatkom vysokokvalitných plnidiel a chemických prostriedkov. Vonkajšia farba na múry ATLAS ARKOL E: maximálny obsah LZO (VOC) vo výrobku 12,3 g/l, prípustný obsah LZO (VOC) 40 g/l.

Hustota	cca 1,45 kg/dm ³
Stupeň prídržnosti (podľa PN-80/C-81531)	1
S _d	0,14 - 1,4 m
Teplota prípravy farby a podkladu a tiež okolitá teplota	+5 °C až +25 °C
Nanášanie ďalšej vrstvy	po cca 6 hodinách
Doba vysychania	od 2 do 6 hodín

Parametre farby ATLAS ARKOL E podľa normy EN 1062-1:2004.

Lesk G	G ₃ – mat
Hrúbka povlaku E	E ₃ – 100 < E < 200 μm
Veľkosť zrna	S ₁ – jemné < 100 μm
Súčiniteľ paropriepustnosti V	stredná 15 > V ₁ > 150 [g/m ² d]
Vodopriepustnosť W	nízka W ₃ < 0,1 [kg/m ² h ^{0,5}]

■ Technické požiadavky

Výrobok je súčasťou zateplovacích systémov:

- ATLAS – ETA 06/0081, ES Prehlásenie ozhode 1488-CPD-0021
- ATLAS XPS – ETA 07/0316, ES Prehlásenie ozhode 1488-CPD-0075
- ATLAS STOPTER – AT-15-3662/2010, Certififikát ZKP č. ITB-0457/Z
- ATLAS STOPTER K – 10 – AT-15-4947/2010, Certififikát ZKP č. ITB-0454/Z
- ATLAS HOTER – AT-15-6502/2010, Certififikát ZKP č. ITB-0455/Z
- ATLAS RENOTER – AT-15-8477/2010, Certififikát ZKP č. ITB-0456/Z

Výrobok má Hygienický atest PZH (SHÚ) a Osvedčenie v rozsahu radiačnej hygiény.

■ Maľovanie

Príprava podkladu

Podklad musí byť suchý, stabilný a nosný tzn. primerane pevný a očistený z vrstiev, ktoré môžu oslabiť prídržnosť farby, tzn. prachu, špiny, vosku a tukov. Staré maliarske nátery a iné slabo príľnavé k podkladu vrstvy je potrebné odstrániť. Malé úbytky a poškodenia (napr. trhliny a vrypy) je treba opraviť a zastierkovať. Veľmi savé podklady ošetriť penetračným náterom – emulziou ATLAS UNI-GRUNT.

Omičky je možné maľovať po úplnom uschnutí tzn.

– minerálne omičky ATLAS CERMIT SN, DR, MN a SN-MAL – min. po 4 – 6 týždňoch,
– akrylátové omičky ATLAS CERMIT N a R – min. po 7 dňoch.

Príprava farby

Farba je určená k priamej aplikácii. Nesmie sa miešať s inými materiálmi. Po otvorení nádoby je potrebné obsah premiešať, za účelom vyrovnania konzistencie. Tuto činnosť je najlepšie vykonať vrtačkou s miešacím nástavcom, za voľných otáčok.

Riedenie farby

Pre prvý náter, tzv. podklad na štruktúrne omičky je potrebné farbu riediť v pomere max. 0,4 litra vody na 10 litrové balenie farby. Tento pomer sa musí zachovať na celom natieranom povrchu. Pre posledný náter používať neriedenú farbu.

Maľovanie

Farbu je potrebné nanášať na pripravený a vyzretý podklad v tenkej a rovnomernej vrstve. Náter je možné vykonávať valčekom, štetcom alebo nástrekovou metódou. Farbu je možné nanášať jedenkrát alebo dvakrát, v závislosti od savosti a štruktúry podkladu. V prípade nanášania prvej vrstvy, tzv. podkladovej na štruktúrnych omičkach, sa odporúča použiť farbu rozriedenú podľa vyššie popísaných pomerov. Ďalšiu vrstvu je možné natierať po úplnom vyschnutí predošlej vrstvy (min. po 6 hodinách), používajúc metódu „na kríž“ a zachovávajúc pre danú vrstvu farby jeden smer natierania. Technologické prestávky v priebehu náterov je potrebné dopredu naplánovať, napr. v nárožníkoch a zalomeniach budovy, pod odkvapovými rúrami, na styku farieb a pod. Farbu je potrebné nanášať neprerušenými pohybmi, metódou „mokré na mokré“, nerobiť prestávky v práci. Čas schnutia farby, závisle od podkladu, teploty a relatívnej vlhkosti vzduchu je cca 2 až 6 hodín.



■ Spotreba

V prípade jedného náteru na hladkom povrchu, je priemerná spotreba 1 l farby na cca 7 m². Odporúča sa určiť presnú spotrebu na základe skúšky, predovšetkým v prípade použitia riedenej farby. Na omičkach je spotreba:

- omičky ATLAS CERMIT SN, DR, MN a SN-MAL – cca 1 l farby na 4,0 m²
- omičky ATLAS CERMIT N a R – cca 1 l farby na 4,5 m²
- omičková malta ATLAS – cca 1 l farby na 7,0 – 8,0 m².

■ Dôležité dodatočné informácie

- V priebehu práce a tiež v dobe vysychania farby maľovanú plochu je potrebné chrániť pred priamym slnečným žiarením, silným vetrom a dažďom.
- Aby nevznikli rozdiely v odtieňoch farieb, na jednej ploche sa odporúča aplikovať farbu s rovnakým dátumom výroby.
- V priebehu maľovania sa prirodzeným spôsobom neznázne vyhladzuje štruktúra podkladu. Natieranie povrchov, ktoré sa medzi sebou líšia štruktúrou a technickými parametrami, môže spôsobiť efekt rôznych odtieňov jedného druhu farby.
- Pracovné náradie umyť čistou vodou ihneď po použití, pred zaschnutím farby.
- Škodlivý pre vodné organizmy, môže spôsobiť škodlivé účinky vo vodnej zložke životného prostredia. Uchovávať mimo dosahu detí. Nevylievajte do kanalizácie. Produkt a obal likvidovať bezpečným spôsobom. Nevyhadzovať do životného prostredia. Postupovať v súlade s kartou bezpečnostných údajov.
- Výrobok prepravovať a skladovať v hermeticky uzavretých nádobách, v suchých podmienkach (najlepšie na paletách), pri teplote nad 0°C. Chrániť pred silným slnečným žiarením. Doba skladovania za podmienok zhodných s uvedenými požiadavkami je 12 mesiacov od dátumu výroby uvedeného na obale.

■ Balenie

Plastové nádoby: 10 l

Paleta: 330 l v nádobách po 10 l.

Tieto informácie sú iba základnými pokynmi týkajúcimi sa použitia výrobku. Práca s výrobkom je potrebné vykonať v súlade s bezpečnostnými predpismi a stavebnými skúsenosťami. S vydaním tejto technickej karty všetky predchádzajúce sú neplatné.

Dátum aktualizácie: 02.01.2011





ATLAS ARKOL S

fasádna silikátová farba (kremenná)

- dokonale krycia a matná
- zvyrazňuje minerálny charakter podkladu
- dokonale paropriepustná
- pre maľovanie čerstvých omietok
- pre ochranu a dekoráciu fasád



AŽ PÄT TECHNICKÝCH SCHVÁLENÍ
PRE ZATEPLOVACIE SYSTÉMY ATLAS



SÚČASŤ ZATEPLOVACÍCH SYSTÉMOV ATLAS



■ Určenie

Skracuje technologický cyklus – umožňuje náter minerálnych omietok už tretí deň po omietaní – nevytvára na minerálnej omietke typickú pre farby membránu, ale:

- reaguje chemicky s podkladom v procese silifikácie a preniká do jeho štruktúry, čím bráni vzniku výkvetov na natretom povrchu,
- neblokuje prístup oxidu uhličitého do omietky, dovoľuje jej voľne schnuť a viazať.

Odporúča sa na fasády budov zvlášť vystavených pôsobeniu atmosférických vplyvov – je odolná voči agresívnym zložkám, ktoré sa nachádzajú v podkladu ako aj v prostredí. Služí k dekoratívnym a ochranným náterom.

Je možné ju používať pre renovačné nátery povrchov skôr maľovaných silikátovými farbami.

Druhy natieraných podkladov – nemaľované cementové, vápennocementové tenkovrstvové minerálne omietky, neomietnuté múry z betónu, tehál, blokov, keramických alebo silikátových tvárnic, porobetónu.

Druhy natieraných budov – rodinné domy, bytovky, verejné, hospodárske a priemyselné budovy.

■ Vlastnosti

Je vysoko paropriepustná – zaisťuje transport vodnej pary a odovzdávanie vlhkosti materiálom, na ktorom bola farba použitá.

Spevňuje natreté minerálne omietky – preniká do jej štruktúry.

Vyrába sa v 352 farebných odtieňoch – uvedených v BOHATEJ PALETTE FARIEB ATLAS.

Má veľmi dobré krycie schopnosti – ideálne zvyrazňuje štruktúru podkladu.

Systém MYKO BARIERA – chráni farbu pred biologickou koróziou tzn. hubami, plesňou a riasami na povrchu farby.

Použitelná v nízkych teplotách (do 0°C) a zvýšenej vlhkosti (do cca 80%) – po pridaní prostriedku ATLAS ESKIMO.

Vytvára hladký a matný povrch – bez trhlín, zvráštenia a lesku.

Je hydrofóbná – chráni natretý povrch pred vlhkom, ktoré preniká zvonku.

■ Technické údaje

Farba ATLAS ARKOL S sa vyrába na báze draselného vodného skla s dodatkom vysokokvalitných plnidiel a chemických prostriedkov.

Vonkajšia farba na múry ATLAS ARKOL S: maximálny obsah LZO (VOC) vo výrobku 22,29 g/l, prípustný obsah LZO (VOC) 40 g/l.

Hustota	cca 1,5 kg/dm ³
Stupeň prídržnosti (podľa PN-80/C-81531)	1
S _d	< 0.14 m
Teplota prípravy farby a podkladu a tiež okolitá teplota	+5 °C až +25 °C
Nanášanie ďalšej vrstvy	po cca 6 hodinách
Doba vysychania	od 2 do 6 hodín

Parametre farby ATLAS ARKOL S podľa normy EN 1062-1:2004.

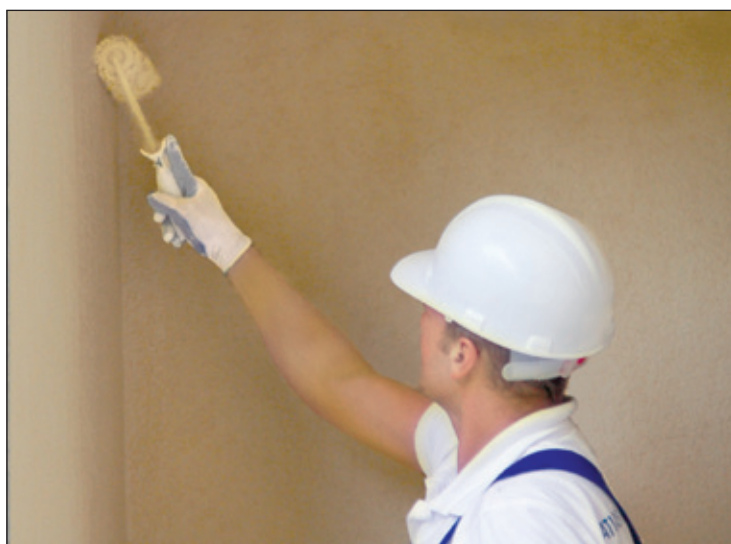
Lesk G	G ₃ – mat
Hrúbka povlaku E	E ₃ – 100 < E < 200 µm
Veľkosť zrna	S ₁ – jemné < 100 µm
Súčiniteľ paropriepustnosti V	Vysoká V ₁ > 150 [g/m ² d]
Vodopriepustnosť W	nízka W ₃ < 0,1 [kg/m ² h ^{0,5}]

■ Technické požiadavky

Výrobok je súčasťou zateplovacích systémov:

- ATLAS – ETA 06/0081, ES Prehlásenie ozhode 1488-CPD-0021
- ATLAS XPS – ETA 07/0316, ES Prehlásenie ozhode 1488-CPD-0075
- ATLAS ROKER – ETA 06/0173, ES Prehlásenie ozhode 1488-CPD-0036
- ATLAS STOPTER – AT-15-3662/2010, Certifikát ZKP č. ITB-0457/Z
- ATLAS STOPTER K – 10 – AT-15-4947/2010, Certifikát ZKP č. ITB-0454/Z
- ATLAS HOTER – AT-15-6502/2010, Certifikát ZKP č. ITB-0455/Z
- ATLAS ROKER – AT-15-2930/2010, Certifikát ZKP č. ITB-0436/Z
- ATLAS ROKER G – AT-15-7314/2007, Certifikát ZKP č. ITB-0222/Z
- ATLAS RENOTER – AT-15-8477/2010, Certifikát ZKP č. ITB-0456/Z

Výrobok má Osvedčenie v rozsahu radiačnej hygieny.



■ Maľovanie

Príprava podkladu

Podklad musí byť suchý, stabilný a nosný tzn. primerane pevný a očistený z vrstiev, ktoré môžu oslabiť prídržnosť farby, tzn. prachu, špiny, vosku a tukov. Staré maliarske nátery a iné slabo priľnavé k podkladu vrstvy, ako aj vrstvy disperzných farieb je potrebné dôkladne odstrániť. Malé úbytky a poškodenia (napr. trhliny a vrypy) je treba opraviť a zastierkovať. Za účelom spevnenia a vyrovnania savosti podklad je potrebné ošetriť penetračným náterom – silikátovým preparátom ATLAS ARKOL SX.

Omietky je možné maľovať po úplnom uschnutí tzn.:

- minerálne omietky ATLAS CERMIT SN, DR, MN a SN-MAL – min. po 48 hodinách,
- omietková malta ATLAS – min. po 72 hodinách.

Príprava farby

Farba je určená k priamej aplikácii. Po otvorení nádoby je potrebné obsah premiešať, za účelom vyrovnania konzistencie.

Riedenie farby

Pre prvý náter farbu je možné rozriediť, zvlášť v prípade vykonávania prác pri teplotách podkladu a okolia blízkejších maximálnej prípustnej teplote (+25°C). Pre riedenie používať preparát ATLAS ARKOL SX v množstve max. 7% (v objemovom pomere). Na 10-litrové balenie je možné pridať maximálne 0,7 litra preparátu. Uvedené pomery riedenia je potrebné zachovať na celom natieranom povrchu. Pre posledný náter používať neriedenú farbu.

Maľovanie

Farbu je potrebné nanášať na pripravený a vyzretý podklad v tenkej a rovnomernej vrstve. Náter je možné vykonávať valčekom, štetcom alebo nástrekovou metódou. Farbu je možné nanášať jedenkrát alebo dvakrát, v závislosti od savosti a štruktúry podkladu. Technologické prestávky v priebehu náterov je potrebné dopredu naplánovať, napr. v nárožníkoch a zalomeniach budovy, pod odkvapovými rúrami, na styku farieb a pod. Farbu je potrebné nanášať neprerušenými pohybmi, metódou „mokré na mokré“, nerobiť prestávky v práci a nepripustiť, aby sa natierala už čiastočne vyschnutá farba. Čas schnutia farby, závisle od podkladu, teploty a relatívnej vlhkosti vzduchu je cca 2 až 6 hodín.



■ Spotreba

V prípade jedného náteru na hladkom povrchu, je priemerná spotreba 1 l farby na cca 5 m². Odporúča sa určiť presnú spotrebu na základe skúšky, predovšetkým v prípade použitia riedenej farby.

Na omietkach je spotreba:

- omietky ATLAS CERMIT SN, DR, MN a SN-MAL – cca 1 l farby na 3,5 – 4,5 m²
- omietková malta ATLAS – cca 1 l farby na 5,0 m².

■ Dôležité dodatočné informácie

- Pred maľovaním je potrebné dôkladne zabezpečiť všetky prvky, ktoré sa nachádzajú v blízkom okolí tzn. okenné tabule, dverné a okenné rámy, oplechovanie a pod., pretože znečistenia spôsobené silikátovou farbou sa po jej vyschnutí nedajú odstrániť bez rizika poškodenia podkladu.
- V priebehu práce a tiež v dobe vysychania farby maľovanú plochu je potrebné chrániť pred priamym slnečným žiarením, silným vetrom a dažďom.
- Aby nevznikli rozdiely v odtieňoch farieb, na jednej ploche sa odporúča aplikovať farbu s rovnakým dátumom výroby.
- V priebehu maľovania sa prirodzeným spôsobom neznázne vyhladzuje štruktúra podkladu. Natieranie povrchov, ktoré sa medzi sebou líšia štruktúrou a technickými parametrami, môže spôsobiť efekt rôznych odtieňov jedného druhu farby.
- Pracovné náradie umyť čistou vodou ihneď po použití, pred zaschnutím farby.
- Výrobok obsahuje vodné sklo, môže pôsobiť agresívne na kovy, sklo a drevo. Uchovávať mimo dosahu detí. Škodlivý pre vodné organizmy, môže spôsobiť škodlivé účinky vo vodnej zložke životného prostredia. Nevylievať do kanalizácie. Produkt a obal likvidovať bezpečným spôsobom. Nevyhadzovať do životného prostredia. S ohľadom na alkalické pH, pri dlhšom kontakte preparát môže dráždiť oči a pokožku, môže tiež spôsobiť koróziu kovu. Postupovať v súlade s kartou bezpečnostných údajov.
- Výrobok prepravovať a skladovať v hermeticky uzavretých nádobách, v suchých podmienkach. Chrániť pred vlhkosťou. Doba skladovania za podmienok zhodných s uvedenými požiadavkami je 12 mesiacov od dátumu výroby uvedeného na obale.

■ Balenie

Plastové nádoby: 10 l

Paleta: 330 l v nádobách po 10 l.

Tieto informácie sú iba základnými pokynmi týkajúcimi sa použitia výrobku. Práce s výrobkom je potrebné vykonať v súlade s bezpečnostnými predpismi a stavebnými skúsenosťami. S vydaním tejto technickej karty všetky predchádzajúce sú neplatné.

Dátum aktualizácie: 02.01.2011



ATLAS ARKOL SX penetračný prostriedok pod silikátovú farbu



- pre nasiakavé a savé podklady
- zvyšuje prídržnosť
- spevňuje podklad
- rýchloschnúci a výdatný



AŽ PÄT TECHNICKÝCH SCHVÁLENÍ
PRE ZATEPLOVACIE SYSTÉMY ATLAS

SÚČASŤ ZATEPLOVACÍCH SYSTÉMOV ATLAS



■ Určenie

Penetruje podklad pod silikátové farby – napr. ATLAS ARKOL S – umožňujú zachovať výnimočné vlastnosti farby, jej spôsob viazania s podkladom, paropriepustnosť a pod.

Penetruje podklady pred nanosením mált na opravy betónu – v prípade vyrovnávania povrchu pred nanosením farby alebo silikátové omietky napr. ATLAS SILKAT.

Je možné nim riediť silikátovú farbu ATLAS ARKOL S – toľko v prípade použitia ako podkladovej vrstvy.

Druhy natieraných podkladov – cementové, vápennocementové tenkovrstvové minerálne omietky, neomietnuté múry z betónu, tehál, blokov, keramických alebo silikátových tvárnic.

■ Vlastnosti

Spevňuje a vyrovnáva savosť podkladu.

Zvyšuje prídržnosť silikátovej farby ATLAS ARKOL S.

Po uschnutí vytvára transparentnú vrstvu.

■ Technické údaje

Silikátový penetračný preparát ATLAS ARKOL SX sa vyrába na báze draselného vodného skla.

Vonkajšia penetračná farba na múry ATLAS ARKOL SX: maximálny obsah LZO (VOC) vo výrobku 7,39 g/l, prípustný obsah LZO (VOC) 30 g/l.

Hustota preparátu	cca 1,1 kg/cm ³
Pracovná teplota podkladu a tiež okolitá teplota	+5 °C až +30 °C
Doba vysychania	cca 30 minút
Nanášanie ďalšej vrstvy	po cca 4 hodinách
Maľovanie	po cca 4 hodinách

■ Technické požiadavky

Výrobok je súčasťou zatepľovacích systémov:

- ATLAS – ETA 06/0081, ES Prehlásenie ozhode 1488-CPD-0021
- ATLAS XPS – ETA 07/0316, ES Prehlásenie ozhode 1488-CPD-0075
- ATLAS ROKER – ETA 06/0173, ES Prehlásenie ozhode 1488-CPD-0036
- ATLAS STOPTER – AT-15-3662/2010, Certififikát ZKP č. ITB-0457/Z
- ATLAS STOPTER K – 10 – AT-15-4947/2010, Certififikát ZKP č. ITB-0454/Z
- ATLAS HOTER – AT-15-6502/2010, Certififikát ZKP č. ITB-0455/Z
- ATLAS ROKER – AT-15-2930/2010, Certififikát ZKP č. ITB-0436/Z
- ATLAS ROKER G – AT-15-7314/2007, Certififikát ZKP č. ITB-0222/Z
- ATLAS RENOTER – AT-15-8477/2010, Certififikát ZKP č. ITB-0456/Z

Výrobok má Osvedčenie v rozsahu radiačnej hygieny.



■ Penetrácia

Príprava podkladu

Podklad musí byť suchý, stabilný a nosný tzn. primerane pevný a očistený z vrstiev, ktoré môžu oslabiť prídržnosť farby, tzn. prachu, špiny, vosku a tukov. Staré maliarske nátery a iné vrstvy slabo príľnavé k podkladu, ako aj vrstvy disperzných farieb je potrebné dôkladne odstrániť. Malé úbytky a poškodenia (napr. trhliny a vrypy) je treba opraviť a zastierkovať.

Príprava preparátu

Preparát je určený k priamej aplikácii. Nesmie sa riediť ani spájať s inými materiálmi.

Riedenie silikátovej farby

Do silikátovej farby je možné pridať maximálne 7% preparátu (v objemovom pomere). Na 10-litrové balenie je možné pridať maximálne 0,7 litra preparátu. Riediť je možné farbu používanú iba ako prvá vrstva. Pre posledný náter používať neriedenú farbu.

Penetrácia

Preparát sa nanáša na podklad v tenkej a rovnomernej vrstve. Náter je možné vykonávať valčekom alebo štetcom. Na veľmi savých podkladoch je možné podkladový náter zopakovať priečne voči prvej vrstve. Druhú vrstvu preparátu je treba naniesť minimálne po 4 hodinách po prvom ošetrení podkladovým preparátom. Čas vysychania silikátového podkladového preparátu ATLAS ARKOL SX je cca 30 minút a závisí od podkladu, teploty a relatívnej vlhkosti vzduchu. Podklad je potrebné ošetriť penetračným náterom min. 4 hodiny skôr pred maľovaním silikátovou farbou.

■ Spotreba

Priemerná spotreba je 0,2 kg preparátu na 1 m². V praxi je spotreba závislá od stupňa savosti podkladu.

■ Dôležité dodatočné informácie

- Pred maľovaním je potrebné dôkladne zabezpečiť všetky prvky, ktoré sa nachádzajú v blízkosti okolia tzn. okenné tabule, dverné a okenné rámy, oplechovanie a pod., pretože znečistenia spôsobené silikátovou farbou sa po jej vyschnutí nedajú odstrániť bez rizika poškodenia podkladu.
- V priebehu práce a tiež v dobe vysychania farby maľovanú plochu je potrebné chrániť pred priamym slnečným žiarením, silným vetrom a dažďom.
- Pracovné náradie umyť čistou vodou ihneď po použití, pred zaschnutím farby.
- Výrobok obsahuje vodné sklo, môže pôsobiť agresívne na kovy, sklo a drevo. Uchovávať mimo dosahu detí. Pri zasiahnutí očí vypláchnuť veľkým množstvom vody a vyhľadať lekársku pomoc. Postupovať v súlade s kartou bezpečnostných údajov.
- Výrobok prepravovať a skladovať v hermeticky uzavretých nádobách, v suchých podmienkach, pri teplote nad 5°C. Chrániť pred slnečným žiarením. Doba skladovania za podmienok zhodných s uvedenými požiadavkami je 12 mesiacov od dátumu výroby uvedeného na obale.

■ Balenie

Plastové nádoby: 5 kg

Paleta: 540 kg v nádobách po 5 kg.

Tieto informácie sú iba základnými pokynmi týkajúcimi sa použitia výrobku. Práce s výrobkom je potrebné vykonať v súlade s bezpečnostnými predpismi a stavebnými skúsenosťami. S vydaním tejto technickej karty všetky predchádzajúce sú neplatné.

Dátum aktualizácie: 02.01.2011





ATLAS ARKOL N

fasádna silikónová farba

- dokonale krycia a výdatná
- odolná voči znečisteniu
- samočistiaca
- hydrofóbná a paropriepustná
- pre ochranu a dekoráciu fasád



AŽ PÄŤ TECHNICKÝCH SCHVÁLENÍ
PRE ZATEPLOVACIE SYSTÉMY ATLAS



SÚČASŤ ZATEPLOVACÍCH SYSTÉMOV ATLAS



Určenie

Odporúča sa pre maľovanie povrchov vystavených atmosférickým zrážkam a znečisteniu – je hydrofóbná – má veľmi nízku nasiakavosť a preto chráni (napr. múry alebo škridlice) pred nádmerným namoknutím a prenikaním špiny.

Ideálna na historické objekty.

Odporúča sa pre maľovanie povrchov náchylných na znečistenie a vystavených značnému úžitkovému zaťaženiu – vďaka vysokej oteruvzdornosti a nízkej nasiakavosti sa veľmi dobre osvedčuje v miestach ako fasády škôl, obchodov, športových objektov, budov umiestnených blízko komunikačných ťahov, na schodiskách, chodbách a pod.

Odporúča sa na povrchy vystavené slnečnému žiareniu – vďaka pružnosti a vysokej odolnosti voči praskaniu a vrypom kompenzuje pnutie, ktoré je dôsledkom tepelného rozšírenia vrstiev nachádzajúcich sa pod ňou – je vhodná pre povrchy vystavené veľkému tepelnému a úžitkovému zaťaženiu, napr. fasády ožiarené slnečnými lúčmi.

Je možné ju používať pre dekoratívne a ochranné nátery.

Druhy natieraných podkladov – cementové, vápennocementové tenkovrstvové minerálne a disperzné omietky, sádrové stierky a omietky, sadrokartónové dosky, neomietnuté múry z betónu, tehál, blokov, keramických a silikátových tvárnic.

Druhy natieraných budov – rodinné domy, bytovky, verejné, hospodárske a priemyselné budovy.

Vlastnosti

Má samočistiacu schopnosť – prach a špinu umýva dažď.

Je vysoko paropriepustná – vytvára mikropórovitú štruktúru čím zaisťuje transport vodnej pary a odovzdávanie vlhkosti materiálom, na ktorom bola farba použitá.

Má veľmi dobré úžitkové parametre – je odolná na zvetranie, atmosférické zrážky a rôzne iné druhy agresívnych prvkov nachádzajúcich sa v podklade a životnom prostredí.

Má dokonalé krycie schopnosti.

Systém PERLOVÝ EFEKT – maximálne znížená nasiakavosť vody – použitie formule hydrofóbných molekúl a silikónových a siloxanových polymerov robí vrstvu hydrofóbnou a chráni múr pred namoknutím.

Systém MYKO BARIERA – chráni omietku pred biologickou koróziou tzn. hubami, plesňou a riasami na povrchu omietky.

Použitelná v nízkych teplotách (do 0°C) a zvýšenej vlhkosti (do cca 80%) – po pridaní prostriedku ATLAS ESKIMO.

Vytvára hladký a matný povrch – bez trhlín, zvražtenia a lesku.

Farebná trvanlivosť – vďaka moderným pigmentom a plnidlám umožňuje vytvárať ľubovoľnú koloristiku fasády a zachovať ju rovnakú na dlhé roky.

695 farebných odtieňov – zhodných s BOHATOU PALETOU FARIEB ATLAS a koloristikou silikónových omietok SILKON..

Technické údaje

Farba ATLAS ARKOL N sa vyrába na báze špeciálnej kremeno-organickej disperzie. Vonkajšia farba na múry ATLAS ARKOL N: maximálny obsah LZO (VOC) vo výrobku 35,72 g/l, prípustný obsah LZO (VOC) 40 g/l.

Hustota	cca 1,45 kg/dm ³
Stupeň pridržnosti (podľa PN-80/C-81531)	1
S _d	< 0.14m
Teplota prípravy farby a podkladu a tiež okolitá teplota	+5 °C až +25 °C
Nanášanie ďalšej vrstvy	po cca 6 hodinách
Doba vysychania	od 2 do 6 hodín

Parametre farby ATLAS ARKOL N podľa normy EN 1062-1:2004.

Lesk G	G ₃ – mat
Hrúbka povlaku E	E ₃ – 100 < E < 200 μm
Veľkosť zrna	S ₁ – jemné < 100 μm
Súčiniteľ paropriepustnosti V	vysoká V ₁ > 150 [g/m ² d]
Vodopriepustnosť W	nízka W ₃ < 0,1 [kg/m ² h ^{0,5}]

Technické požiadavky

Výrobok je súčasťou zatepľovacích systémov:

- ATLAS – ETA 06/0081, ES Prehlásenie ozhode 1488-CPD-0021
- ATLAS XPS – ETA 07/0316, ES Prehlásenie ozhode 1488-CPD-0075
- ATLAS ROKER – ETA 06/0173, ES Prehlásenie o zhode 1488-CPD-0036
- ATLAS STOPTER – AT-15-3662/2010, Certifikát ZKP č. ITB-0457/Z
- ATLAS STOPTER K – 10 – AT-15-4947/2010, Certifikát ZKP č. ITB-0454/Z
- ATLAS HOTER – AT-15-6502/2010, Certifikát ZKP č. ITB-0455/Z
- ATLAS ROKER – AT-15-2930/2010, Certifikát ZKP č. ITB-0436/Z
- ATLAS ROKER G – AT-15-7314/2007, Certifikát ZKP č. ITB-0222/Z
- ATLAS RENOTER – AT-15-8477/2010, Certifikát ZKP č. ITB-0456/Z

Výrobok má Hygienický atest PZH (SHÚ) a Osvedčenie v rozsahu radiačnej hygiény.

■ Maľovanie

Príprava podkladu

Podklad musí byť suchý, stabilný a nosný tzn. primerane pevný a očistený z vrstiev, ktoré môžu oslabiť prídržnosť farby, tzn. prachu, špiny, vosku a tukov. Staré maliarske nátery a iné slabo príľnavé k podkladu vrstvy je potrebné odstrániť. Malé úbytky a poškodenia (napr. trhliny a vrypy) je treba opraviť a zastierkovať. Veľmi savé podklady ošetriť penetračným náterom – emulziou ATLAS ARKOL NX alebo ATLAS SILSTOP (týka sa podkladov, vrstvy ktorých sú odolné voči organickým rozpúšťadlám).

Omietky je možné maľovať po úplnom uschnutí tzn:

- minerálne omietky ATLAS CERMIT SN, DR, MN a SN-MAL – min. po 2 – 4 týždňoch,
- akrylátové omietky ATLAS CERMIT N a R – min. po 7 dňoch.

Príprava farby

Farba je určená k priamej aplikácii. Nesmie sa miešať s inými materiálmi. Po otvorení nádoby je potrebné obsah premiešať, za účelom vyrovnania konzistencie. Tuto činnosť je najlepšie vykonať vrtáčkou s miešacím nástavcom, za voľných otáčok.

Riedenie farby

Pre prvý náter je možné pridať maximálne 2% čistej vody (jeden pohár s objemom 200 ml na 10 litrové balenie farby). Tento pomer sa musí zachovať na celom natieranom povrchu.

Pre posledný náter používať neriedenú farbu.

Maľovanie

Farbu je potrebné nanášať na pripravený a vyzretý podklad v tenkej a rovnomernej vrstve minimálne po uplynutí 6 hodín po penetrácii podkladu. Náter je možné vykonávať valčekom, štetcom alebo nástrekovou metódou. Farbu je možné nanášať jedenkrát alebo dvakrát (odporúča sa), v závislosti od savosti a štruktúry podkladu. V prípade nanášania prvej vrstvy, tzv. podkladovej na štrukturálnych omietkach, sa odporúča použiť farbu rozriedenú podľa vyššie popísaných pomerov. Ďalšiu vrstvu je možné natierať po úplnom vyschnutí predošlej vrstvy (min. po 6 hodinách), používajúc metódu „na kríž“ a zachovávajúc pre danú vrstvu farby jeden smer natierania. Technologické prestávky v priebehu náterov je potrebné dopredu naplánovať, napr. v nárožníkoch a zalomeniach budovy, pod odkvapovými rúrami, na styku farieb a pod. Farbu je potrebné nanášať neprerušenými pohybmi, metódou „mokré na mokré“, nerobiť prestávky v práci. Čas schnutia farby, závisle od podkladu, teploty a relatívnej vlhkosti vzduchu je cca 2 až 6 hodín. Tento čas je tiež závislý od sytosti použitého farebného odtieňa.

■ Spotreba

V prípade jedného náteru na hladkom povrchu, je priemerná spotreba 1 l farby na cca 7 m². Odporúča sa určiť presnú spotrebu na základe skúšky, predovšetkým v prípade použitia riedenej farby.

Na omietkach je spotreba:

- omietky ATLAS CERMIT SN, DR, MN a SN-MAL – cca 1 l farby na 4,0 m²
- omietky ATLAS CERMIT N a R – cca 1 l farby na 4,5 m²
- Omietková malta ATLAS – cca 1 l farby na 7,0 – 8,0 m².

■ Dôležité dodatočné informácie

- V priebehu práce a tiež v dobe vysychania farby maľovanú plochu je potrebné chrániť pred priamym slnečným žiarením, silným vetrom a dažďom.
- Aby nevznikli rozdiely v odtieňoch farieb, na jednej ploche sa odporúča aplikovať farbu s rovnakým dátumom výroby.
- V priebehu maľovania sa prirodzeným spôsobom neznázne vyhladzuje štruktúra podkladu. Natieranie povrchov, ktoré sa medzi sebou líšia štruktúrou a technickými parametrami, môže spôsobiť efekt rôznych odtieňov jedného druhu farby.
- Pracovné náradie umyť čistou vodou ihneď po použití, pred zaschnutím farby.
- Uchovávať mimo dosahu detí. Škodlivý pre vodné organizmy, môže spôsobiť škodlivé účinky vo vodnej zložke životného prostredia. Nevylievajte do kanalizácie. Produkt a obal likvidovať bezpečným spôsobom. Nevyhadzovať do životného prostredia. Postupovať v súlade s kartou bezpečnostných údajov.
- Výrobok prepravovať a skladovať v hermeticky uzavretých nádobách, v suchých podmienkach (najlepšie na paletách), pri teplote nad 5°C. Chrániť pred silným slnečným žiarením. Doba skladovania za podmienok zhodných s uvedenými požiadavkami je 12 mesiacov od dátumu výroby uvedeného na obale.

■ Balenie

Plastové nádoby: 10 l

Paleta: 330 l v nádobách po 10 l.

Tieto informácie sú iba základnými pokynmi týkajúcimi sa použitia výrobku. Práca s výrobkom je potrebné vykonať v súlade s bezpečnostnými predpismi a stavebnými skúsenosťami. S vydaním tejto technickej karty všetky predchádzajúce sú neplatné.

Dátum aktualizácie: 02.01.2011



ATLAS ARKOL NX

penetračný prostriedok pod silikónovú farbu



- pre nasiakavé a savé podklady
- zvyšuje prídržnosť
- spevňuje podklad
- rýchloschnúci a výdatný



AŽ PÄT TECHNICKÝCH SCHVÁLENÍ
PRE ZATEPLOVACIE SYSTÉMY ATLAS

SÚČASŤ ZATEPLOVACÍCH SYSTÉMOV ATLAS



■ Určenie

Penetruje podklad pod silikónové farby – napr. ATLAS ARKOL N, FASTEL NOVA – umožňuje zachovať výnimočné vlastnosti farby, jej spôsob viazania s podkladom, paropriepustnosť a pod.

Druhy natieraných podkladov – cementové, vápennocementové tenkovrstvové minerálne a disperzné omietky, sadrové omietky a stierky, sadrokartónové dosky, neomietnuté múry z betónu, tehál, blokov, keramických alebo silikátových tvárnic, porobetónu.

■ Vlastnosti

Spevňuje a vyrovnáva savosť podkladu.

Zvyšuje prídržnosť silikónovej farby ATLAS ARKOL N a FASTEL NOVA.

Po uschnutí vytvára transparentnú vrstvu.

■ Technické údaje

Silikónový penetračný preparát ATLAS ARKOL NX sa vyrába na báze špeciálnej kremenno – organickej disperzie.

Vonkajšia penetračná farba na múry ATLAS ARKOL NX: maximálny obsah LZO (VOC) vo výrobku 19,93 g/l, prípustný obsah LZO (VOC) 30 g/l.

Hustota preparátu	cca 1,0 kg/dm ³
Pracovná teplota podkladu a tiež okolitá teplota	+5 °C až +30 °C
Doba vysychania	cca 30 minút
Nanášanie ďalšej vrstvy	po cca 4 hodinách
Maľovanie	po cca 4 hodinách

■ Technické požiadavky

Výrobok je súčasťou zateplovacích systémov:

- ATLAS – ETA 06/0081, ES Prehlásenie ozhode 1488-CPD-0021
- ATLAS XPS – ETA 07/0316, ES Prehlásenie ozhode 1488-CPD-0075
- ATLAS ROKER – ETA 06/0173, ES Prehlásenie ozhode 1488-CPD-0036
- ATLAS STOPTER – AT-15-3662/2010, Certifikát ZKP č. ITB-0457/Z
- ATLAS STOPTER K – 10 – AT-15-4947/2010, Certifikát ZKP č. ITB-0454/Z
- ATLAS HOTER – AT-15-6502/2010, Certifikát ZKP č. ITB-0455/Z
- ATLAS ROKER – AT-15-2930/2010, Certifikát ZKP č. ITB-0436/Z
- ATLAS ROKER G – AT-15-7314/2007, Certifikát ZKP č. ITB-0222/Z
- ATLAS RENOTER – AT-15-8477/2010, Certifikát ZKP č. ITB-0456/Z

Výrobok má Osvedčenie v rozsahu radiačnej hygieny.



Penetrácia

Príprava podkladu

Podklad musí byť suchý, stabilný a nosný tzn. primerane pevný a očistený z vrstiev, ktoré môžu oslabiť prídržnosť farby, tzn. prachu, špiny, vosku a tukov. Staré maliarské nátery a iné vrstvy slabo prilievajú k podkladu je potrebné dôkladne odstrániť. Malé úbytky a poškodenia (napr. trhliny a vrypy) je treba opraviť a zastierkovať.

Príprava preparátu

Preparát je určený k priamej aplikácii. Nesmie sa riediť ani spájať s inými materiálmi.

Riedenie silikátovej farby

Do silikátovej farby je možné pridať maximálne 7% preparátu (v objemovom pomere). Na 10-litrové balenie je možné pridať maximálne 0,7 litra preparátu. Riediť je možné farbu používanú iba ako prvá vrstva. Pre posledný náter používať neriedenú farbu.

Penetrácia

Preparát sa nanáša na podklad v tenkej a rovnomernej vrstve. Náter je možné vykonávať valčekom alebo štetcom. Na veľmi savých podkladoch je možné podkladový náter zopakovať priečne voči prvej vrstve. Druhá vrstvu preparátu je treba naniesť minimálne po 4 hodinách po prvom ošetrení podkladovým preparátom. Čas vysychania silikónového podkladového preparátu ATLAS ARKOL NX je cca 30 minút a závisí od podkladu, teploty a relatívnej vlhkosti vzduchu. Podklad je potrebné ošetriť penetračným náterom min. 4 hodiny skôr pred maľovaním silikónovou farbou.

Spotreba

Priemerná spotreba je 0,2 kg preparátu na 1 m². V praxi je spotreba závislá od stupňa savosti podkladu. Presnú spotrebu je možné určiť na základe skúšky.

Dôležité dodatočné informácie

- V priebehu práce a tiež v dobe vysychania farby maľovanú plochu je potrebné chrániť pred priamym slnečným žiarením, silným vetrom a dažďom.
- Pracovné náradie umyť čistou vodou ihneď po použití, pred zaschnutím farby.
- Uchovávať mimo dosahu detí. Pri zasiahnutí očí vypláchnuť veľkým množstvom vody a vyhľadať lekársku pomoc. Postupovať v súlade s kartou bezpečnostných údajov.
- Výrobok prepravovať a skladovať v hermeticky uzavretých nádobách, v suchých podmienkach, pri teplote nad 5° C. Chrániť pred slnečným žiarením.

Doba skladovania za podmienok zhodných s uvedenými požiadavkami je 12 mesiacov od dátumu výroby uvedeného na obale.

Balenie

Plastové nádoby: 5 kg

Paleta: 540 kg v nádobách po 5 kg.

Tieto informácie sú iba základnými pokynmi týkajúcimi sa použitia výrobku. Práce s výrobkom je potrebné vykonať v súlade s bezpečnostnými predpismi a stavebnými skúsenosťami. S vydaním tejto technickej karty všetky predchádzajúce sú neplatné.
Dátum aktualizácie: 02.01.2011





ATLAS FASTEL NOVA

hybridná farba s využitím nanotechnológie

NOVINKA

- silikónová - modifikovaná
- **2 v 1** – bezpodkladová
- samočistiaca
- hydrofóbná s PERLOVÝM EFEKTOM
- pre ochranu a dekoráciu fasád



AŽ PÄŤ TECHNICKÝCH SCHVÁLENÍ
PRE ZATEPLOVACIE SYSTÉMY ATLAS



SÚČASŤ ZATEPLOVACÍCH SYSTÉMOV ATLAS



Určenie

Vytvára vrstvu odolnú voči znečisteniu – vrstva farby je mikroskopicky hladká, vďaka čomu špina, riasy a huby s ňou rýchlo strácajú kontakt a prirodzeným spôsobom sa odstraňujú spolu s dažďom a vetrom.

2 v 1 – prvá vrstva farby penetruje podklad – nanomolekulárna štruktúra farby umožňuje dôkladnú penetráciu podkladu – znižuje jeho nasiakavosť, spevňuje ho a zvyšuje príľnavosť farby bez použitia penetračného prostriedku (týka sa čerstvých omietok). Chráni poslednú vrstvu pred prenikaním špiny z podkladu.

Má dokonalú kryciu schopnosť – nanomolekuly spolu s vysoko kvalitnou titanovou belobou zaručujú výnimočne dokonale krytie podkladu.

Druhy natieraných podkladov – cementové, vápennocementové tenkovrstvové minerálne a disperzné omietky, sádrové stierky a omietky, sadrokartónové dosky, neomietnuté múry z betónu, tehál, blokov, keramických a silikátových tvárnic, porobetón.

Druhy natieraných budov – rodinné domy, bytovky, verejné, hospodárske a priemyselné budovy.

Vlastnosti

Je hydrofóbná – vďaka kombinácii pojív spája v sebe prednosti kremenných a disperzných farieb: vysokú pružnosť, dokonalú paropriepustnosť, nízku nasiakavosť a oteruvzdornosť.

Je paropriepustná – vytvára mikropórovitú štruktúru čím zaisťuje transport vodnej pary.

Je pružná – má vysokú odolnosť voči trhlinám a vrypom, kompenzuje prútenie, ktoré je následkom tepelného rozšírenia vrstiev nachádzajúcich sa pod ňou – je vhodná pre povrchy vystavené veľkému tepelnému a užitkovému zaťaženiu.

Vytvára dekoratívnu a ochrannú vrstvu.

Systém PERLOVÝ EFEKT – maximálne znížená nasiakavosť vody – použitie formule hydrofóbných molekúl a silikónových a siloxanových polymérov robí vrstvu hydrofóbnou a chráni múr pred namoknutím.

Systém MYKO BARIERA – chráni omietku pred biologickou koróziou tzn. hubami, plesňou a riasami na povrchu omietky.

Znižuje náklady na leštenie – skraca čas medzi nanosením minerálnej omietky a jej maľovaním.

Má veľmi dobré užitkové parametre – je odolná na zvetranie, premenlivé atmosférické podmienky, agresívne prvky nachádzajúce sa v podklade a životnom prostredí a tiež na UV žiarenie.

Použiteľná v nízkych teplotách (do 0°C) a zvýšenej vlhkosti (do cca 80%) – po pridaní prostriedku ATLAS ESKIMO.

Farebná trvanlivosť – vďaka moderným pigmentom a plnidlám umožňuje vytvárať ľubovoľnú koloristiku fasády a zachovať ju rovnakú na dlhé roky.

695 farebných odtieňov – zhodných s BOHATOU PALETOU FARIEB ATLAS a koloristikou silikónových omietok SILKON.

Technické údaje

Farba ATLAS FASTEL NOVA sa vyrába na báze špeciálnej polymérovej disperzie a plnidiel a pigmentov vysokej kvality.

Vonkajšia farba na múry ATLAS FASTEL NOVA: maximálny obsah LZO (VOC) vo výrobku 39,9 g/l, prípustný obsah LZO (VOC) 40 g/l.

Hustota	cca 1,4 kg/dm ³
Stupeň prídržnosti (podľa PN-80/C-81531) S _d	1
S _d	< 0.14 m
Pracovná teplota prípravy farby a podkladu a tiež okolitá teplota	+5 °C až +30 °C
Nanášanie ďalšej vrstvy	po cca 6 hodinách
Doba vysychania	od 2 do 6 hodín

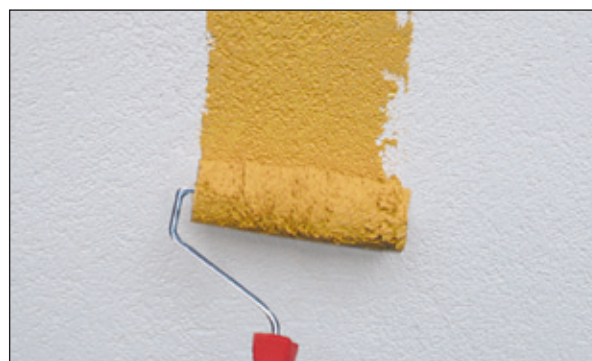
Parametre farby ATLAS FASTEL NOVA podľa normy EN 1062-1:2004

Lesk G	G ₃ – mat
Hrúbka povlaku E	E ₃ – 100 < E < 200 μm
Veľkosť zrna	S ₁ – jemné < 100 μm
Súčiniteľ paropriepustnosti V	stredná 15 < V ₂ < 150 [g/m ² d]
Vodopriepustnosť W	nízka W ₃ < 0,1 [kg/m ² h ^{0,5}]

Technické požiadavky

Výrobok je súčasťou zateplovacích systémov:

- ATLAS STOPTER – AT-15-3662/2010, Certifikát ZKP č. ITB-0457/Z
- ATLAS STOPTER K – 10 – AT-15-4947/2010, Certifikát ZKP č. ITB-0454/Z
- ATLAS HOTER – AT-15-6502/2010, Certifikát ZKP č. ITB-0455/Z
- ATLAS ROKER – AT-15-2930/2010, Certifikát ZKP č. ITB-0436/Z
- ATLAS RENOTER – AT-15-8477/2010, Certifikát ZKP č. ITB-0456/Z



■ Maľovanie

Príprava podkladu

Podklad musí byť suchý, stabilný a nosný tzn. primerane pevný a očistený od vrstiev, ktoré môžu oslabiť prídržnosť farby, tzn. výkvetov, prachu, špiny a tukov. Staré maliarske nátery a iné slabo príľnavé k podkladu vrstvy je potrebné odstrániť. Malé úbytky a poškodenia (napr. trhliny a vrypy) je treba opraviť a zastierkovať. Podklady s nízkou nasiakavosťou a čerstvé tenkovrstvové omietky nie je potrebné penetrovať. Staré omietky a veľmi savé podklady ošetriť penetračným náterom – preparátom ATLAS ARKOL NX.

Omietky je možné maľovať po úplnom uschnutí tzn.:

- minerálne omietky ATLAS CERMIT SN, DR, MN a SN-MAL – min. po 5 dňoch,
- akrylátové omietky ATLAS CERMIT N a R – min. po 7 dňoch
- klasické omietky – po 2 – 4 týždňoch.

Príprava farby

Farba je určená k priamej aplikácii. Po otvorení nádoby je potrebné obsah premiešať, za účelom vyrovnania konzistencie. Túto činnosť je najlepšie vykonať vrtáčkou s miešacím nástavcom, za voľných otáčok. Farba sa nesmie miešať s inými materiálmi.

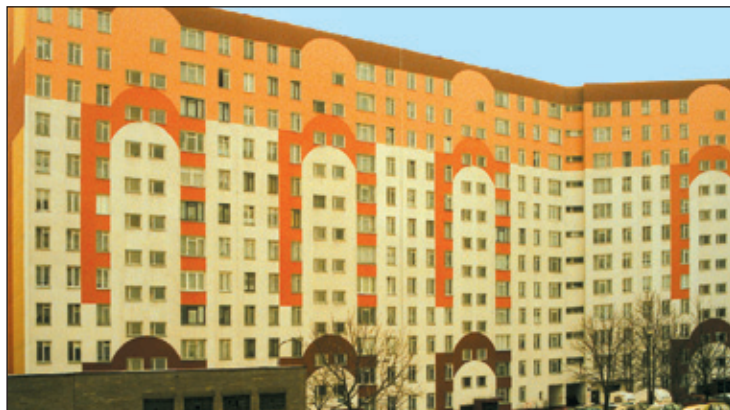
Riedenie farby

Pre prvý náter, zvlášť podkladov s výraznou štruktúrou napr. tenkovrstvových omietok, je možné pridať maximálne 2% čistej vody (jeden pohár s objemom 200 ml na 10 litrové balenie farby). Tento pomer sa musí zachovať na celom natieranom povrchu.

Pre posledný náter používať neriedenú farbu.

Maľovanie

Farbu je potrebné nanášať na podklad v tenkej a rovnomernej vrstve pomocou valčeka, štetca alebo nástrekovou metódou. V prípade nanášania prvej vrstvy, tzv. podkladovej na štruktúrnych omietkach, sa odporúča použiť farbu rozriedenú podľa vyššie popísaných pomerov. Ďalšiu vrstvu je možné natierať po minimálne 6 hodinách, metódou „na križ“. Technologické prestávky v priebehu náterov je potrebné dopredu naplánovať, napr. v nárožníkoch a zalomeniach budovy, pod odkvapovými rúrami, na styku farieb a pod. Farbu je potrebné nanášať neperušenými pohybmi, metódou „mokré na mokré“, nerobiť prestávky v práci. Čas schnutia farby, závisle od podkladu, teploty a relatívnej vlhkosti vzduchu je cca 2 až 6 hodín. Tento čas je tiež závislý od sýtosti použitého farebného odtieňa.



■ Spotreba

Spotreba je závislá od savosti podkladu a štruktúry maľovaného povrchu, preto sa odporúča určiť presnú spotrebu na základe skúšky.

Na omietkach je spotreba:

- omietky ATLAS CERMIT SN, DR, MN a SN-MAL – cca 1 l farby na 4,0 m²
- omietky ATLAS CERMIT N a R – cca 1 l farby na 4,5 m²
- Omietková malta ATLAS – cca 1 l farby na 7,0 – 8,0 m².

■ Dôležité dodatočné informácie

- Maľovať sa nesmie v podmienkach vysokej vlhkosti a nízkej teploty, menej ako +5°C (po pridaní prostriedku ESKIMO do 0°C). V priebehu práce a tiež v dobe vysychania farby maľovanú plochu je potrebné chrániť pred priamym slnečným žiarením, silným vetrom a dažďom. Pri nepriaznivých atmosférických podmienkach môže byť potrebný tretí náter za účelom vyrovnania farebného odtieňa povrchu.
- V prípade maľovania čerstvej omietky fasáda musí byť zabezpečená sieťou od počiatku omietania až do uplynutí 24 hodín po ukončení maľovania. V priaznivých podmienkach (teplota vyššia ako +5°C, vlhkosť nižšia ako 65%), čerstvé minerálne omietky dozrievajú v priebehu min. 5 dní. V nepriaznivých podmienkach doba vysychania je dlhšia.
- Po atmosférických zrážkach starým omietkam je potrebné zaistiť minimálne 48 hodín schnutia. Čím je vlhkosť vzduchu vyššia, tým táto doba by mala byť dlhšia.
- Nedodržanie pokynov výrobcu týkajúcich sa prípravy podkladu, aplikácie a ochrany fasády môže spôsobiť celkom prirodzený jav, akým sú zmeny farebného odtieňa a solné výkveti.
- Jednotlivá koloristika maľovaného povrchu závisí predovšetkým od stupňa vyschnutia podkladu.
- Aby nevznikli rozdiely v odtieňoch farieb, na jednej ploche sa odporúča aplikovať farbu s rovnakým dátumom výroby.
- V priebehu maľovania sa prirodzeným spôsobom nezačne vyhladzuje štruktúra podkladu. Natieranie povrchov, ktoré sa medzi sebou líšia štruktúrou a technickými parametrami, môže spôsobiť efekt rôznych odtieňov jedného druhu farby.
- Pracovné náradie umyť čistou vodou ihneď po použití, pred zaschnutím farby.
- Uchovávať mimo dosahu detí. Škodlivý pre vodné organizmy, môže spôsobiť škodlivé účinky vo vodnej zložke životného prostredia. Nevylievajte do kanalizácie. Produkt a obal likvidovať bezpečným spôsobom. Nevyhadzovať do životného prostredia. Postupovať v súlade s kartou bezpečnostných údajov. Na základe vzpočítanej klasifikácie silikónová farba ATLAS FASTEL NOVA: dráždi dýchacie cesty, pri dlhodobom kontakte ohrozuje zdravie človeka. Farba sa vyrába v pastovitej podobe – neexistuje možnosť vdychovania prachu dýchacími cestami. Na základe §15 Nariadenia Ministra zdravotníctva zo dňa 2.9.2003 (Z.z. č. 173, b. 1679) podporeného Úradom chemických látok a prípravkov, preparát sa neoznačuje výstražnou tabuľkou.
- Výrobok prepravovať a skladovať v hermeticky uzavretých nádobách, v suchých podmienkach (najlepšie na paletách), pri teplote nad 5°C. Chrániť pred silným slnečným žiarením. Doba skladovania za podmienok vhodných s uvedenými požiadavkami je 12 mesiacov od dátumu výroby uvedeného na obale.

■ Balenie

Plastové nádoby: 10 l

Paleta: 330 l v nádobách po 10 l.

Tieto informácie sú iba základnými pokynmi týkajúcimi sa použitia výrobku. Práce s výrobkom je potrebné vykonať v súlade s bezpečnostnými predpismi a stavebnými skúsenosťami. S vydaním tejto technickej karty všetky predchádzajúce sú neplatné.

Dátum aktualizácie: 02.01.2011